

શ્રી ગણેશ વિદ્યામંદિર

તા: -25-9-2014

પ્રિલિમનરી પરીક્ષા (સિમેસ્ટર-1)

સમય : 3 કલાક

ઘોરણ - 11 Sci. (જીવવિજ્ઞાન)

ગુણ : 100

★ નીચે આપેલા વિકલ્પોમાંથી સાચા વિકલ્પની પાસે પેનથી પૂર્ણ ઘટ્ટ ● કરવાનું રહેશે (દરેક પ્રશ્નનો 1 ગુણ)

1. ચય > અપચય =.....
(A) વદ્ધિ (B) ઘસારો (C) વિકાસ (D) ~~જીવન~~ જીર્ણતા
2. વિભેદનના પરિણામ રૂપે બને છે.
(A) અંગ (B) પેશી (C) અંગતંત્ર (D) સજીવ
3. સજીવો કેવા અનૂકૂલન સાધે છે ?
(A) કાર્યસંબંધી (B) રચનાસંબંધી (C) વર્તન સંબંધી (D) આપેલ તમામ
4. પેશીમાં જોવા મળતા ગુણધર્મ શાને આત્મારી હોય છે?
(A) કોષોમાં થતી આંતરક્રિયા (B) કોષોના બંધારણ
(C) અંગિકાના બંધારણ (D) અંગિકામાં રહેલા અણુની પ્રક્રિયા
5. સજીવોના સંગઠનમાં વિજ્ઞાનની શાખાનો સાચો ક્રમ કયો છે?
(A) ભૌતિક શાસ્ત્ર - કોષ વિજ્ઞાન - જીવરસાયણ - જીવ વિજ્ઞાન
(B) ભૌતિક શાસ્ત્ર - જીવરસાયણ - જીવ વિજ્ઞાન - કોષ વિજ્ઞાન
(C) ભૌતિક શાસ્ત્ર - જીવરસાયણ - કોષ વિજ્ઞાન - જીવ વિજ્ઞાન
(D) ભૌતિક શાસ્ત્ર - કોષ વિજ્ઞાન - જીવ વિજ્ઞાન - જીવરસાયણ
6. સૃષ્ટિથી જાતિ તરફ જતા જાતિની સંખ્યામાં.....
(A) વધારો થાય છે. (B) ઘટાડો થાય છે.
(C) કોઈ ફેરફાર થતો નથી. (D) કૌંઈ કહી શકાય નહીં.
7. અસંગત જોડ કઈ છે ?
(A) નહેરું પ્રાણી ઉદ્યાન: હૈદરાબાદ (B) એરીગનાર - અન્નાપ્રાણી ઉદ્યાન - ચેન્નાઈ
(C) રાષ્ટ્રીય પ્રાણી ઉદ્યાન- ન્યુદિલ્હી (D) હિમાલય પ્રાણી ઉદ્યાન- દાર્જિલીંગ
8. Horticulture ની પદ્ધતિઓની સમજ કોના દ્વારા પૂરી પડાય છે ?
(A) વનસ્પતિ ઉદ્યાન (B) વનસ્પતિ સંગ્રહાલય (C) પ્રાણી ઉદ્યાન (D) મ્યુઝીયમ
9. મૃતદેહોના સ્ટેફીંગમાં નીચેનામાંથી શાનો ઉપયોગ થતો નથી.
(A) રૂ (B) સંગ્રાહકો (C) નેપ્થેલિનની ગોળી (D) વનસ્પતિજન્ય સૂકો ભૂકો
10. વિષાકૃતન બાદ વનસ્પતિ નમૂનાનું આરોપણ ક્યાં કરાય છે ?
(A) ફૂડમાં (B) જમીનમાં (C) હર્બેરિયમ પત્ર પર (D) કાચની બોટલમાં
11. ના મ્યુઝીયમમાં મ્યુઝીયમ વિજ્ઞાનના અભ્યાસની વ્યવસ્થા પણ છે.
(A) મુંબઈ (B) વડોદરા (C) જોધપુર (D) કલકત્તા
12. નીચેનામાંથી અસંગત શબ્દ કયો છે ?
(A) માર્સિલીયા (B) ઓરોકેરિયા (C) બેક્ટેરિયા (D) ~~પાર્સિલીયા~~ પાર્સિલીયા
13. વ્યૂજની વર્ગીકરણ પદ્ધતિ કયા હેતુ પર આધારિત છે ?
(A) રસ:સ્તરનું લિપિડ બંધારણ (B) કોષરચનાની જટિલતા
(C) પોષણ પ્રકાર (D) મુખ્યપરિસ્થિતિકીય ભૂમિકા

14. વિરોઈડ્સની બાબતે નીચેનામાંથી કયા વિધાનો સાચા નથી ?
 (i) બટાટામાં તંતુમય ગ્રંથિલ રોગ વિરોઈડ્સથી થાય છે.
 (ii) કેપ્સીડ તરીકે ઓળખાતું રક્ષણાત્મક પ્રોટીન ધરાવે છે.
 (iii) તે જનીન દ્રવ્ય તરીકે RNA તથા DNA તંતુ ધરાવે છે.
 (iv) તે જટિલ રચના છે.
 (A) ii,iv (B) i,ii,iii (C) ii,iii,iv (D) i,ii,iii,iv
15. નીચેનામાંથી સંયુગ્મદ્વારા પ્રજનન કર્ષ પ્રજનન પધ્ધતિનું ઉદાહરણ છે ?
 (A) અલિંગી (B) વાનસ્પતિક (C) લિંગી (D) A,B,C ત્રણેય
16. ફૂગમાં ખોરાક કયા સ્વરૂપે સંચિત થાય છે ?
 (A) ગ્લુકોઝ (B) ગ્લાયકોજન (C) સ્ટાર્ચ (D) સુક્રોઝ
17. લાયકેન માટે નીચેનામાંથી કયા વિધાનો સાચા છે ?
 i) ફાયકોબાયોન્ટ સ્વયંપોષી છે.
 ii) ફળકાય દ્વારા અલિંગી પ્રજનન થાય છે.
 iii) તલસાણે એ ~~કેપ્સીડ~~ શોધ કરી.
 iv) સ્ટ્રીગ્યુલા લાયકેનનું ઉદાહરણ છે.
 (A) i,ii,iv (B) i,ii,iii (C) i,iii,iv (D) i,ii,iii,iv
18. દ્વિઅંગી વનસ્પતિઓને કયાં વર્ગમાં વિભાજિત કરાયા નથી.
 (A) ~~પ્રાયોપ્સીડા~~ (B) બ્રાયોપ્સીડા (C) બ્રાયોકોપ્સીડા (D) એન્થોસીરોટોપ્સીડા
19. દ્વિઅંગી વનસ્પતિમાં એકકીય સ્વયંપોષી અવસ્થા એટલે
 (A) જન્યુજનક (B) બીજાણુજનક (C) A અને B બંને (D) None
20. નીચેનામાંથી અસંગત જોડ કઈ છે ?
 (A) રુડાનિયા-અશ્મિ (B) ઈકવીસેટમ-સમબીજાણુક
 (C) સેલાજીનેલા-વિષમબીજાણુક (D) હંસરાજ - દ્વિઅંગી
21. અનાવૃત બીજધારી : મહાબીજાણુધારી :: આવૃત બીજધારી :
 (A) અંડક (B) સ્ત્રીકેસર (C) પુંકેસર (D) પરાગરજ
22. ધીસ્તના કોષમાં એક કોષયક પૂર્ણ કરવા લાગતો સમય
 (A) 24 કલાક (B) 20 મિનિટ (C) 90 મિનિટ (D) 12 કલાક
23. DNA સંશ્લેષણ માટે જરૂરી ઉત્સેચકો તથા પ્રોટીન ~~સંશ્લેષણ~~ ^{સંશ્લેષણ} તબક્કો કયો છે ?
 (A) S (B) G1 (C) G2 (D) M
24. મેટા ફેઝ દરમિયાન કયો ફેરફાર જોવા મળે છે ?
 (A) કાયનેટોકોર્સ જોઈ શકાય (B) ત્રાકતંતુ ટૂંકા થવા
 (C) કોષકેન્દ્રીકાનું સર્જન (D) તારાકેન્દ્રનું બેવડાવું
25. પૂર્વાવસ્થા -I ની પેટાઅવસ્થાનો સાચો ક્રમ કયો ?
 (A) લેપ્ટોટીન - પેક્ટીન - ઝાયગોટિન - ડિપ્લોટીન - ડાયકાર્બનેસિસ
 (B) લેપ્ટોટીન - ઝાયગોટિન - ~~પેક્ટીન~~ ^{પેક્ટીન} - ડિપ્લોટીન - ડાયકાર્બનેસિસ
 (C) લેપ્ટોટીન - પેક્ટીન - ઝાયગોટિન - ડાયકાર્બનેસિસ - ડિપ્લોટીન
 (D) લેપ્ટોટીન - ઝાયગોટિન - ડિપ્લોટીન - પેક્ટીન - ડાયકાર્બનેસિસ

26. રંગસૂત્રોમાં ~~જનીનોની~~ અદલાબદલી શાના કારણે થાય છે ?

- (A) વ્યક્તિકરણ (B) ~~માથનેક્સિસ~~ (C) ઈન્ટરકાયનેસિસ (D) કોષચક્ર

27. આપેલ આકૃતિ કઈ અવસ્થા દર્શાવે છે ? ~~માથનેક્સિસ~~

- (A) પ્રારંભિક પૂર્વાવસ્થા
(B) મધ્યાવસ્થા
(C) અંત્યાવસ્થા
(D) ભાજનોત્તરાવસ્થા



28. ડેરી ઉદ્યોગ સાથે નીચેનામાંથી કોણ સંકળાયેલું નથી ?

- (A) ખેડૂત (B) વેપારી (C) ગ્રાહક (D) કામદારો

29. મધમાખીમાં કયા અંગમાંથી મીણ નો સ્રાવ થાય છે ?

- (A) જઠર (B) ~~કેલસ~~ ઉદ્દરીયગ્રાધિ (C) આંત્રમાર્ગ (D) મુખ

30. બે ભિન્ન જાતિના નર અને ~~સ્ત્રી~~ ^{માદા} વચ્ચેના પ્રજનનને કહે છે.

- (A) બહુસંકરણ (B) અંતઃસંકરણ (C) અંતરસંકરણ (D) આંતરજાતીય સંકરણ

31. નાવ કાયના સાધનોમાં સંવર્ધનનું સ્થાનાંતર કરાય છે. આ પ્રક્રિયાને શું કહે છે ?

- (A) ઉપસંવર્ધન (B) કેલસસંવર્ધન (C) સસ્પેન્શન સંવર્ધન (D) એકપણ નહિ

32. કેલસસંવર્ધનનું પ્રયોજન કયું નથી ?

- (A) પ્રાંકુરોનું પુનઃજનન (B) કોષોના જૈવભારનું નિર્માણ
(C) જીવરસનું અલગીકરણ (D) સુષુપ્ત બીજમાં પ્રાકુર વિકસાવવા માટે

33. પ્લાઝમોડિયમમાં લિંગી પ્રજનન દ્વારા માં ફેરવાય છે.

- (A) સ્પોરોઝોઈટ (B) મેટાકિપ્ટોમેરોઝુઓઈટ (C) કિપ્ટોસાઈઝોન્ટ (D) ટ્રોફોઝુઓઈટ

34. કૃમિના મધ્યસ્થ યજમાન અને વાહક છે.

- (A) એનોફિલસ (B) ક્યુલેક્સ (C) ગેમ્બ્યુસિયા (D) એડીસ

35. જન્મજાત પ્રતિકારકતા માટેના અંતરાયોમાં નો સમાવેશ થાય છે.

- (A) શ્લેષ્મપડ (B) મેકોફેઝ (C) PMNL (D) A, B, C ત્રણેય

36. H₂ અને L₂ ને જોડવાનું કામ કોણ કરે છે ?

- (A) ગ્રુપસલ્કાઈડ બંધ (B) ગ્લાયકોસિડિકબંધ (C) હાઈડ્રોજન બંધ (D) આયોનિકબંધ

37. ~~કોલોસ્ત્રમ~~ ^{કોલોસ્ત્રમ} ભરપૂર હોય છે.

- (A) ચરબી (B) Ig A (C) વિટામીન (D) શર્કરા

38. એલર્જી માટે જવાબદાર કોણ છે ?

- (A) હિસ્ટેમાઈન (B) માસ્ટકોષ (C) સેરોટોનીન (D) આપેલ તમામ

39. નીચેનામાંથી અસંગતવિકલ્પ કયો છે ?

- (A) ~~પ્રિમ~~ ધ્યાયમસ (B) બરોળ (C) કાકડા (D) નાનું આંતરડું

40. શાને HIV ના કારખાના તરીકે ઓળખવામાં આવે છે ?

- (A) PMNL (B) અસ્થિમજ્જા (C) ~~પ્રિમ~~ ^{મેક્રોફેજ} (D) બરોળ

41. વધુ પડતા ધૂમ્રપાનની કઈ અસર છે ?

- (A) રૂધિરમાં CO₂નું વધુ પ્રમાણ (B) Hb માં O₂નું ઓછું પ્રમાણ
(C) શરીર ઉતરવું (D) શ્વાસનળીમાં સોજો

42. ઈન્સીલેઝ એટલે

- (A) જનીન પરિવર્તિત ખોરાક
(C) અથાણું

- (B) જનીન રૂપાંતરિત ખોરાક
(D) ઢોરનો ખોરાક

43. અસંગતજોડ કઈ છે ?

- (A) એસ્પરજોલસ - સાઈટ્રેટ
(C) લેક્ટોબેસિલસ - લેક્ટીક એસિડ

- (B) એઝેટોબેક્ટર - એસિટીક એસિડ
(D) ક્લોસ્ટ્રીડીયમ - મેલેટ

44. રમણભાઈના બ્લડ ટેસ્ટમાં કોલેસ્ટેરોલ વધારે આવે છે તો તમે કઈ દવા લેવાનું સૂચન કરશો ?

- (A) સ્ટેરીન્સ (B) સાયક્લોસ્પોરીન (C) સ્ટ્રેપ્ટોકોઈનેસ (D) રીબોફલેવીન

45. જીરક બેક્ટેરીયા પાણીમાં રહેલી ફૂગ સાથે જોડાઈને શું બનાવે છે ?

- (A) ઈફ્લુઅન્ટ (B) ફ્લોકસ (C) ગાળણ (D) નિવેશદ્રવ્ય

46. મિથેનોજિન્સ ઢોરના પાચનમાર્ગના જઠરના કયા નંબરના આમાશયમાં હોય છે ?

- (A) પ્રથમ (B) દ્વિતીય (C) ચતુર્થ (D) છઠ્ઠા

47. નિંદામણને દૂર કરવા શાનો ઉપયોગ થાય છે.

- (A) ઈન્સેક્ટિસાઈડ્સ (B) પેસ્ટિસાઈડ્સ (C) વેડીસાઈડ્સ (D) ફન્જીસાઈડ્સ

48. જીવાણુના આકારમાં શાનો સમાવેશ થતો નથી ?

- (A) સ્પારીલીયમ (B) કોકસ (C) વિબ્રિયો (D) એકપણ નહિ

49. ઉપાંગ, કોષ આવરણ અને કોષરસીય પ્રદેશ કોના શિલ્પ પ્રદેશ છે ?

- (A) આદિકોષકેન્દ્રી (B) સુકોષકેન્દ્રી (C) A અને B બંને (D) None

50. પ્રસરણથીયતા પાણીના વહનને કહેવાય છે.

- (A) આસૃતિ (B) અનુકૂલિત પ્રસરણ (C) સક્રિય વહન (D) આપેલ તમામ

51. લીલની કોષદિવાલમાં સેલ્યુલોઝ, ગ્લુકોપેક્ટિન, મેનોસે તેજા હોય છે.

- (A) મેગ્નેશિયમ કાર્બોનેટ, (B) કેલ્શિયમ કાર્બોનેટ (C) હેમિસેલ્યુલોઝ (D) પેક્ટિન

52. ગ્લુકોપેક્ટિન અને નું સંશ્લેષણ સ્થાન છે.

- (A) ઉત્સેચક, પ્રોટીન (B) ગ્લાયકોલિપીડ, ગ્લાયકોપ્રોટીન્સ
(C) ઉત્સેચક, વિટામીન (D) ગ્લાયકોજન, ગ્લાયકોલિપિડ

53. ક્રિસ્ટી સિવાયના વિસ્તારને કહે છે.

- (A) Stroma (B) Tonoplast (C) Matrix (D) Strick

54. કોષકોષ્ટિકોષમાં એક કોષમાં ગ્રેનાની સંખ્યા કેટલી ?

- (A) 800-2400 (B) 40-60 (C) 20-40 (D) 700-1200

55. અરંજિત દ્વિતીયક રચના એટલે

- (A) સેન્ટ્રોમિયર (B) કાર્બોનેટોકોર (C) સેટેલાઈટ (D) હિસ્ટોન

56. વનસ્પતિકોષની કઈ અંગિકામાં કોષકેન્દ્રનો અભાવ હોય છે ?

- (A) કણાભિસૂત્રો (B) જલવાહિનીકી (C) ચાલનીનલિકા (D) રક્તકણ

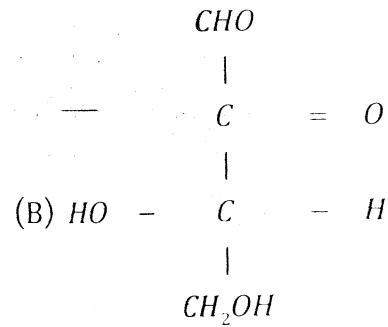
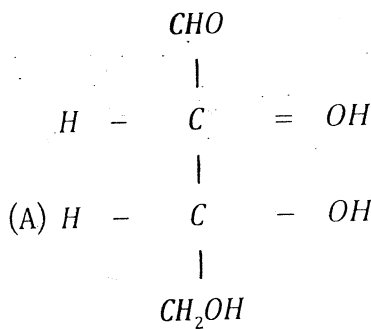
57. ખૂલ્લા તંત્ર માટે નીચેનામાંથી કોણ સાચું છે ?

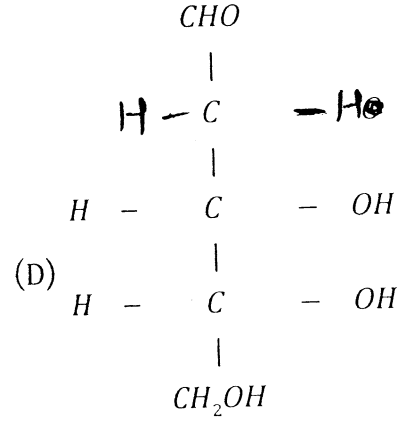
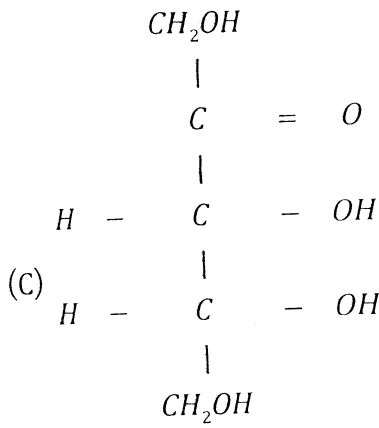
- રમેશ : તેમા રૂધિરનો જથ્થો વધુ હોય છે ઉરેશ : તેમાં રૂધિરનું દબાણ ઓછું હોય છે.

નરેશ : તે રૂધિરનું નિયમિત દબાણ દર્શાવે છે.

- (A) રમેશ, નરેશ (B) ઉરેશ, નરેશ (C) રમેશ, ઉરેશ (D) ત્રણેય

58. કોષાંત્રિ સમુદાયના પ્રાણીઓમાં બે ગર્ભસ્તરની વચ્ચે આવેલું છે.
 (A) મધ્યગર્ભસ્તર (B) મધ્યશ્લેષ્મ (C) અંતઃસ્તર (D) અંતઃશ્લેષ્મ
59. પ્રજીવથી શૂળચર્મી પ્રાણીઓનો સમાવેશ શેમાં થાય છે.
 (A) અમેરુદંડી (B) મેરુદંડી (C) ત્રિગર્ભસ્તરી (D) અદેહકોષી
60. વાદળી: પેરેનકાયમ્યુલા :: બાલાનોગ્લોસસ : ?
 (A) ટેડપોલ (B) એફિબ્લાસ્ટુલા (C) બહુરૂપકતા (D) ટોર્નેરિયા
61. સંગતજોડ શોધો.
 (A) ઓલીગોકોટા, સંધિપાદ = સમુદાય (B) હનુવિહીન, ^{મત્સ્ય} ~~મત્સ્ય~~ = ઉપરી વર્ગ
 (C) મૃદુકાય, હાઈડ્રોઝઆ = વર્ગ (D) યુષ્મુખા, સરીસૃપ = વર્ગ
62. વાદળીનું શરીર શેનું બનેલું હોય છે ?
 (A) ~~મધ્યશ્લેષ્મી~~ ^{મધ્યશ્લેષ્મી} (B) સ્પોન્જનના રેશાનું (C) સૂત્રોનું (D) ખંડોનું
63. રેતીકીડામાં પ્રચલન અંગ કયુ હોય છે ?
 (A) વજકેશ (B) ચલનપાદ (C) પક્ષમ (D) અભિચરણપાદ
64. નીચેનામાંથી કયું ઉત્સર્જનઅંગ છે ?
 (A) હરિતપિંડ (B) રેત્રિકા (C) માલ્પિધિયન કણિકા (D) સ્થિત કોષ
65. અષ્ટકવચ નું નામ
 (A) દંતકવચી (B) એપિયા (C) કાર્દોન (D) ઓકટોપસ
66. મહાધમની કમાન જમણીબાજુ કયા વર્ગમાં જોવા મળે છે ?
 (A) અસ્થિમત્સ્ય (B) ઊભયજીવી (C) વિહગ (D) અસ્તન
67. કયુ ઊભયજીવી પ્રાણી ઉપાંગવિહીન છે ?
 (A) સાલામન્ડર (B) ઈકથીઓફિશ (C) દેડકો (D) સમુદ્રઘોડો
68. નીચેનામાંથી કઈ સાચી માછલી છે ?
 (A) જેલીફિશ (B) ડોગફીશ (C) સ્ટારફિશ (D) કેટલફીશ
69. માં જલવાહક તંત્ર હાજર હોય છે.
 (A) સછિદ્ર (B) કોષ્ટ્રિ (C) સંધિપાદ (D) શૂળત્વચી
70. કોની હાજરી કે ગેરહાજરીને આધારે મત્સ્યને અસ્થિ કે કાસ્થિ મત્સ્ય તરીકે ઓળખી શકાય ?
 (A) પ્રાશ્ચીર્ય રેખાંગ (B) ઝાલર ઢાંકણ (C) ~~એમ~~ ^{સ્કેલેટમ} (D) ~~સ્કેલેટમ~~ ^{મધ્યકોષ્ટ્ર}
71. નીચે આપેલ પૈકી કયું રીબ્યુલોઝ શર્કરાનું સાચું બંધારણ છે ?





72. પામિટિક એસિડ માટે
- (A) C_{18} (B) C_{10} (C) C_6 (D) C_{16}
73. નીચે આપેલ પૈકી કયુ કાર્બનિક દ્રવ્યનું જૂથ નથી ?
- (A) ચરબી, પ્રોટીન, ઉત્સેચક, અંતઃસ્ત્રાવ (B) સહઉત્સેચક, અંતઃસ્ત્રાવ, પાણી, ખનીજક્ષાર
(C) પ્રોટીન, કાર્બોહિદ્રાટ, N.A., અંતઃસ્ત્રાવ (D) પ્રોટીન, કાર્બોહિદ્રાટ, ચરબી, ઉત્સેચક
74. મધ્યપટલ કયા પદાર્થનો બનેલો હોય છે ?
- (A) મ્યુરેમિક એસિડ (B) કેલ્શિયમ પેક્ટેટ (C) હેમિસેલ્યુલોઝ (D) ફોસ્ફોગ્લિસરેટ
75. ગ્લુકોઝની અશાખિત ધોલિસેકેરાઈડ શૃંખલા એટલે.....
- (A) એમાઈલોઝ (B) એમાઈલોપેક્ટિન (C) પ્રોટીન (D) ચરબી
76. નીચેનામાંથી કયો કાર્બોહિદ્રાટ ડાયસેકેરાઈડ્સ નથી ?
- (A) માલ્ટોઝ (B) લેક્ટોઝ (C) સુક્રોઝ (D) ગેલેક્ટોઝ ગેલેક્ટોઝ
77. સ્ટેરોઈડ એટલે.....
- (A) કોલેસ્ટેરોલ (B) વિટામીન (C) કાર્બનિક સંયોજન (D) ફેટીએસિડ
78. અસંતૃપ્ત છે.
- (A) પામિટિક એસિડ (B) ક્ષેટોનીક એસિડ (C) બ્યુટીરીક એસિડ (D) સ્ટિયરીક એસિડ
79. મોનોહાઈડ્રોક્સિ આલ્કોહોલના અણુની સાથે લાંબી શૃંખલાયુક્ત ફેટીએસિડનો અણુ =.....
- (A) તેલ (B) ચરબી (C) સ્ટેરોઈડ (D) મીણ
80. H અને O વચ્ચેનું અંતર કેટલા મીટર છે ?
- (A) 9584×10^{-14} (B) 9584×10^{-10} (C) 95.84 (D) 9.584
81. વનસ્પતિના રસારોહણની ક્રિયામાં અગત્યનો ભાગ ભજવે છે.
- (A) સ્નિગ્ધતા (B) સંલગ્નબળ (C) ઘનતા (D) આકર્ષણબળ
82. ફોસ્ફરસનું મહત્વ કયું છે ?
- (A) દાંત અને હાડકાના બંધારણમાં (B) શર્કરાના વહનમાં
(C) હિમોગ્લોબીનના સંશ્લેષણમાં (D) કલોરોફિલના બંધારણમાં
83. DHAP માટે નીચેનામાંથી કયુ વિધાન સાચું છે ?
- i) તે સ્વાદે ગળ્યા હોય છે. ii) તે કોષરસપટલમાંથી પસાર થાય છે.
iii) તે પાણીમા દ્રાવ્ય હોય છે. iv) તે ક્રીટો ટ્રાયોઝ શર્કરા છે.
- (A) i,iv (B) i,ii,iii (C) ii,iii,iv (D) i,ii,iii,iv

84. જીવંત સજીવોમાં શક્તિનો મુખ્ય સ્ત્રોત છે.

- (A) પ્રોટીન (B) કાર્બોહાઇડ્રેટ (C) લિપિડ (D) વિટામીન

85. વિટામીન D અને નું સંશ્લેષણ લિપિડના વ્યુત્પન્નમાંથી થાય છે.

- (A) E (B) B₁ (C) A (D) K

86. અધોત્વચીય મેદપડનું કાર્ય જણાવો.

- (A) ઊર્મિવેગને પ્રસરી જતા રોકે છે. (B) પર્ણ પર રક્ષણાત્મક પડ
(C) શરીરનું તાપમાન જાળવી રાખે. (D) પાણીને ગુમાવવાનું અટકાવે છે.

87. જીવાણુરક્ષકમાં મુખ્ય પ્રભાવી પ્રોટીન કયું છે ?

- (A) કોલેજન (B) ડિસ્કો (C) સ્કલેરોપ્રોટીન (D) કેરેટીન

88. વિધાન-A: એમિનોએસિડ ઉભયગુણધર્મી છે. વિધાન-B: તે ઈલેક્ટ્રોલાઇટ તરીકે વર્તે છે.

- (A) બંને વિધાન સાચા છે B એ A નું કારણ છે. (B) બંને વિધાન સાચા છે B એ A નું કારણ નથી.
(C) A વિધાન સાચું છે, B વિધાન ખોટું છે. (D) A વિધાન ખોટું છે, B વિધાન સાચું છે.

89. અસંગત શબ્દ કયો છે.

- (A) હિસ્ટીડીન (B) લાયસિન (C) થ્રિયોનીન (D) આર્જિનીન

90. આખા પ્રોટીનના ત્રિપરિમાણ સ્વરૂપમાં કયો બંધ હાજર નથી.

- (A) હાઇડ્રોજન (B) હાઇડ્રોફોબિક (C) સહસંયોજક (D) આયોનિક

91. કઈ ગ્રંથિના અંતઃસ્ત્રાવ પેપ્ટાઇડ પ્રકૃતિ ધરાવે છે ?

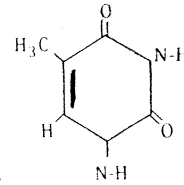
- (A) એડ્રીનલ (B) પિટ્યુટરી (C) ADH (D) અંડપિંડ

92. સંકોચનશીલ પ્રોટીન નથી.

- (A) એક્ટીન (B) ગ્લોબ્યુલર (C) માયોસીન (D) ફાઇબ્રિનોજન

93. આપેલ બંધારણ શાનું છે ?

- (A) થાયમીન (B) યુરેસિલ
(C) એડીનાઇન (D) ગ્વાનીન



94. DNA ની બે શૃંખલા વચ્ચેનું અંતર.....

- (A) 40°A (B) 20°A (C) 60°A (D) 34°A

95. વાહક RNA પ્રકારના ન્યુક્લિઓટાઇડ ધરાવે છે.

- (A) 60 (B) 70 (C) 75 (D) 100

96. કયો સહઉત્સેચક નથી ?

- (A) NAD (B) ~~NADP~~ FMN (C) NADP (D) FMNP

97. ગ્લુકોઝ —————> ગ્લુકોઝ - 6 - P આ પ્રક્રિયામાં કયો ઉત્સેચક ભાગ લે છે.

- (A) ઓક્સિડેઝ (B) રીડક્ટેઝ (C) ~~હેક્સોકાઇનેઝ~~ (D) હાઇડ્રોલેઝ

98. નાઇટ્રોજિનેઝ ઉત્સેચકની ક્રિયાશીલતા માટે..... ની હાજરી અનિવાર્ય છે. ~~હેક્સોકાઇનેઝ~~

- (A) વેનેડિયમ (B) ઝિંક (C) આર્ચન (D) સોડિયમ

99. ATP ના કયા બંધમાંથી પ્રાપ્ત થતી શક્તિ વડે બે અણુઓને લિગેઝિસ જોડે છે ?

- (A) સહસંયોજક (B) પાયરોફોસ્ફેટ (C) ફોસ્ફેટ (D) હાઇડ્રોજન

100. નાઇટ્રિક ઓક્સાઇડ સિનેટિક, પ્રોટીન ફોસ્ફોટેઝ અને એડીનાઇલ કાઇનેઝની ક્રિયાશીલતા માટે કયો ઘટક જરૂરી છે? ~~સિનેટિક~~

- (A) Fe²⁺ (B) Cu²⁺ (C) ઝિંક (D) કેલ્શિયમ